

sirius* LED-LICHT-MONTAGEN



UMBAU bestehender hinterleuchteter Werbeflächen von Leuchtstoffbalken AUF LED BELEUCHTUNG

SPAREN SIE 63% KOSTEN! UND DAMIT ENERGIE!

das ANGEBOT

Angebot für den Umbau eines bestehenden Leuchtkastens mit folgendem Format:

| | |
|----------------------|---------------------|
| Breite | 1,2 m |
| Höhe | 1,8 m |
| Fläche | 2,2 m ² |
| Verbrauch Neonbalken | 232,0 Watt / Stunde |
| Verbrauch LED | 90,0 Watt / Stunde |

unsere LEISTUNGEN

- fachgerechte Demontage und Entsorgung Leuchtstoffbalken und Elektrik
- Außen- und Innenreinigung ihrer Werbeanlage
- Installation LED, Verkabelung, Anschluss an Zuleitung 230 V
- Montage ihres Sujets
- Beistellung notwendiger Arbeitsgeräte (Hubhilfe, Transport, Versicherung...)

die INVESTITIONSAUFSTELLUNG

MATERIAL

- LED Platine 2,5 W / 6500 K
- LED Schaltregler (Abwärtswandler, dimmbar)

ARBEITSZEIT

- Vorrichten der LED's
- Demontage Streuscheibe, Leuchtstoffbalken, Starter, Verkabelung, Schienen
- Installation LED
- An Abfahrt / Wien

GESAMTINVESTITION UMBAU 750,00 €

Preis exklusive Umsatzsteuer

Wir würden uns freuen mit diesem Angebot Ihr Interesse für Nachhaltigkeit und Kosteneffizienz geweckt zu haben. Sollten Sie Fragen zu Ihrem Leuchtkasten haben freuen wir uns über Ihre Kontaktaufnahme.

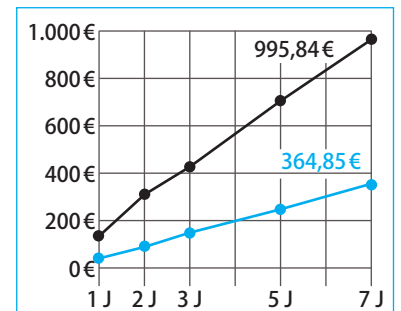
Ihr Team von **sirius***

0043 / 680 / 202 43 88 * office@sirius-led.at * www.sirius-led.at

der VERGLEICH

Leuchtdioden vs. Leuchtbalken

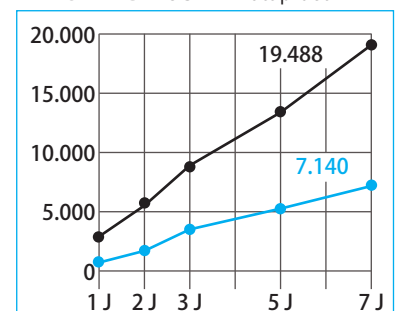
ENERGIEKOSTEN in Euro



ERSPARNIS ENERGIEKOSTEN: 630,98 Euro (Minus 63,4 Prozent)

Im Gegensatz zu allen herkömmlichen Leuchtmitteln wird nur ein kleiner Teil der Energie durch Wärmeabgabe verbraucht und verschwendet. Die Energieersparnis liegt zwischen 50% und 80%. LED Licht ist directional und hat einen Leuchtradius von 180°. Es erhellt nur den Bereich, der beleuchtet werden soll, und strahlt nicht über 360° wie herkömmliche Lampen. Dadurch ist ein gezielter Einsatz der Beleuchtungskörper möglich

ENERGIEVERBRAUCH in Watt pro Jahr



ERSPARNIS ENERGIEVERBRAUCH: 12.348 Watt/Jahr (Minus 63,4 Prozent)

Die lange Lebensdauer sorgt für erhebliche Einsparungen bei Wartungskosten und -aufwand (Wechsel der Glühbirnen, Helligkeitsverlust durch Trübung des Diffusors oder Reflektors, etc.). Durch die erheblichen Energieeinsparungen tritt nach circa 3-4 Jahren der Return of Investment ein. Die jüngste und hochwertige LED-Technologie sorgt mit ihren Wärmediffusoren für eine lange Lebensdauer.